

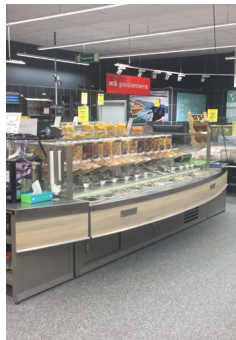


L'enseigne Auchan Supermarché enseigne du groupe Auchan Retail France réaffirme encore une fois cette année son attachement au Marathon Metz Mirabelle.

Notre partenariat est un partenariat qui s'inscrit sur le long terme puisque cela fait maintenant sept ans que nous sommes partenaires.

Notre enseigne souhaite être toujours plus proche de ses clients et être un vrai acteur dans la vie locale de Metz.

Cette année pour défendre nos couleurs une équipe d'une trentaine de collaborateurs prendra le départ le 14 Octobre prochain.



Auchan Supermarché, une enseigne engagée

Pour Auchan Supermarché, la participation à un événement festif, convivial et solidaire est une marque de motivation et d'implication de ses équipes, mais aussi un bel exemple d'intégration dans la vie locale.

Auchan Supermarché s'attache à exprimer son engagement citoyen au quotidien, en soutenant des associations locales : don de produits à date courte, collectes, mécénat de compétences, avec la Fondation d'entreprise "le goût du partage", accueil d'associations en magasin... Pour Auchan Supermarché, la solidarité est une priorité !

Auchan Supermarché à Metz

4 supermarchés :

Quartier de La Patrotte, 66 route de Woippy

Quartier Sainte-Thérèse, 23 rue du XX^{ème} Corps

Américain

Quartier Metz Queuleu, 141 avenue de Strasbourg

Saint-Jacques, Centre Commercial du Saint-Jacques

200 collaborateurs

4 partenariats avec des associations :

Banque alimentaire, Emmaüs, Secours populaire, Secours catholique

